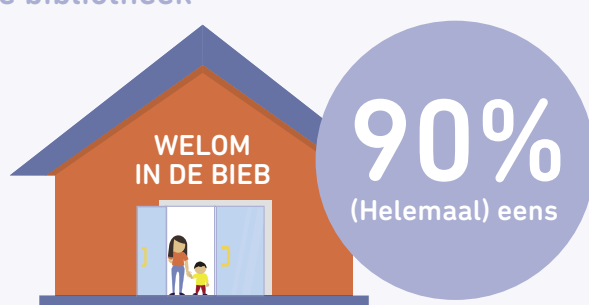


# BIEBPANEL ONDERZOEK: GEBOUW EN MFA

Leden zijn overall positief over het bibliotheekgebouw. Wel noemen ze enkele verbeterpunten, zoals een duidelijker indeling van de collectie en een beter onderscheid tussen rustige en levendige ruimtes. Circa de helft heeft behoefte aan een horecavoorziening in de bibliotheek. Van multifunctionele accommodaties (MFA's) zien leden zowel voor- als nadelen. Belangrijke voordelen zijn het combineren van bibliotheekbezoek met bezoek aan andere organisaties, ruimere openingstijden en meer levendigheid. Nadelen zijn minder ruimte voor de bibliotheek, meer drukte en minder herkenbaarheid van de bibliotheek.

## WELKOM VOELEN

Ik voel me welkom in de bibliotheek

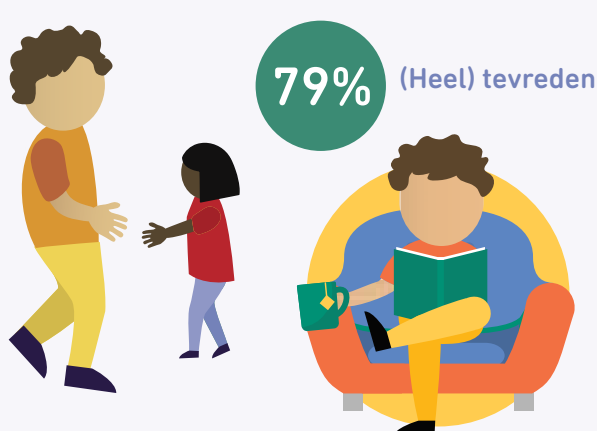


## INRICHTING EN SFEER

Hoe tevreden bent u over de inrichting van uw bibliotheek?



Hoe tevreden bent u over de sfeer in uw bibliotheek?



## TOP 5 VERBETERPUNTEN

Wat zou de bibliotheek voor u kunnen verbeteren op het gebied van inrichting en sfeer?



## BEOORDELING HORECA

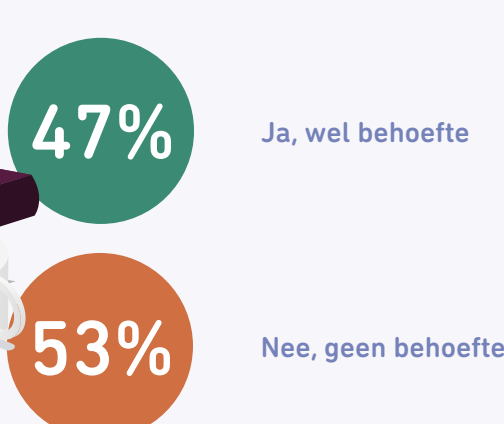
Hoe tevreden of ontevreden bent u over het algemeen over de horecavoorziening(en) in uw bibliotheek?\*



\* Indien horecavoorziening(en) in de bibliotheek n=8.566

## BEHOEFTE HORECA

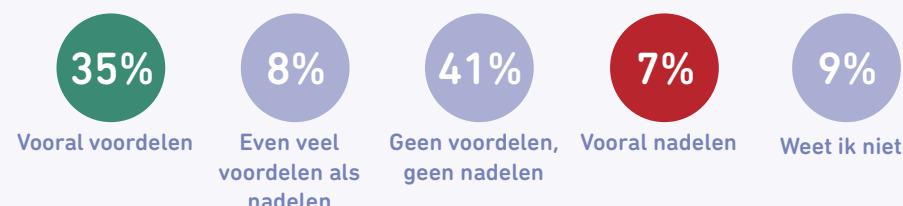
Heeft u behoefte aan voorzieningen op het gebied van iets drinken/eten in uw bibliotheek?



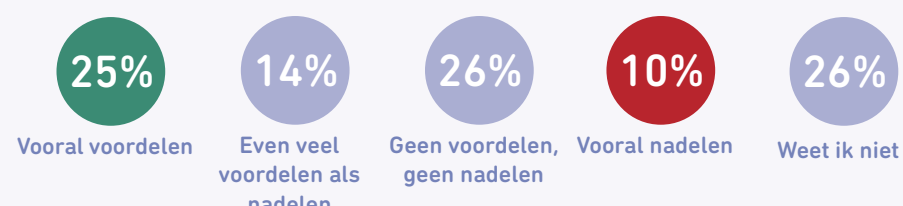
## VOOR- EN NADELEN MFA

Heeft het delen van het gebouw met een andere organisatie(s) vooral voordelen of vooral nadelen voor uzelf?

### BIBLIOTHEEK DEELT LOCATIE



### BIBLIOTHEEK DEELT LOCATIE NOG NIET



## VOORDELEN

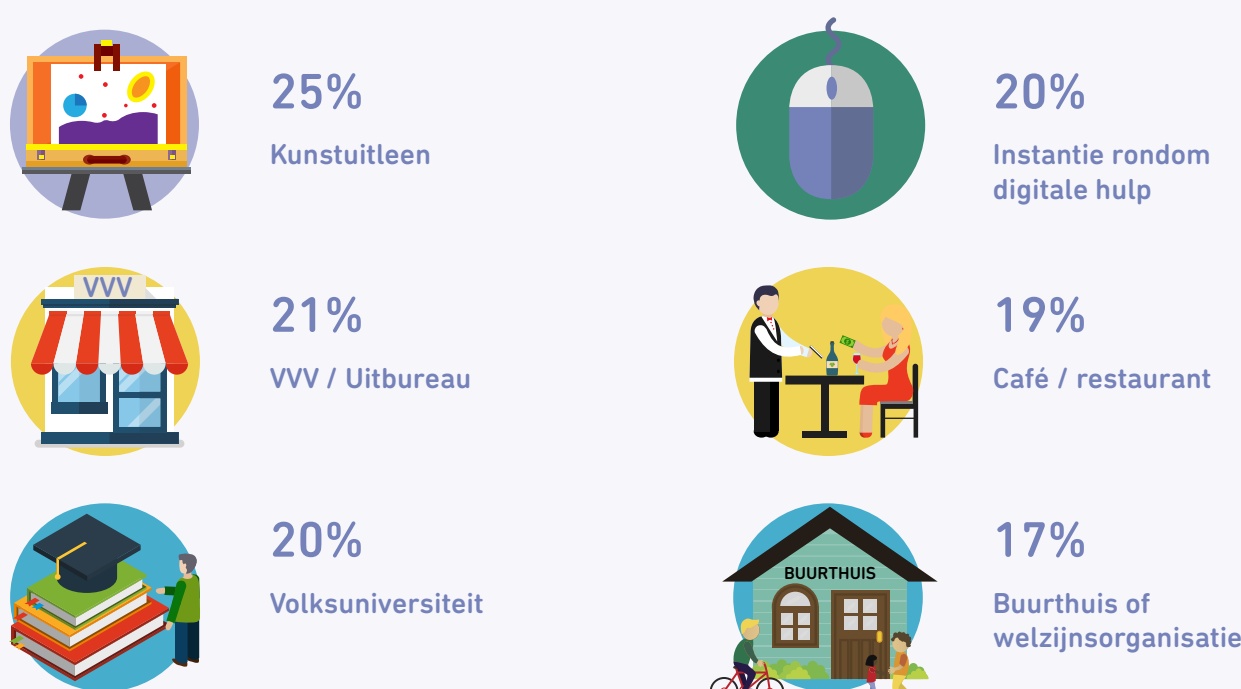


## NADELEN



## AANTREKKELIJKE PARTNERS

Van welke bedrijven/organisaties zou u het aantrekkelijk vinden als die in hetzelfde gebouw zitten als de bibliotheek?



Het onderzoek is in november 2019 uitgevoerd door het onafhankelijke marktonderzoeksbureau Ruigrok NetPanel in opdracht van Probiblio. Aan het onderzoek hebben 13.994 BiebPanelleden van circa 80 verschillende bibliotheken deelgenomen. Voor meer informatie kunt u contact opnemen met Berthy Nijhuis, onderzoeksadviseur (onderzoek@probiblio.nl)